

SELLADORAS AL VACÍO
VSV-400
MARCADO DE FECHA

VENTUS[®]

EQUIPO A USAR VSV-400



PASO 01

Abrir la cúpula
del equipo

PASO 02

Retirar el jefe de sellado

Retire cuidadosamente el jefe de sellado de la guía de la cúpula como muestra la imagen.



PASO 03

Plantilla de sellos

Identificar las letras y/o números a utilizar en la plantilla de sellos.



PASO 04

Colocar los sellos en el jebe de sellado

Asegúrese de colocar las letras y números uno a uno.

PASO 05

Instalar el jebe de sellado

Asegúrese de instalarlo correctamente en la guía de la cúpula, tal como se muestra en la imagen.



PASO 06

Asegúrese que esté bien instalado

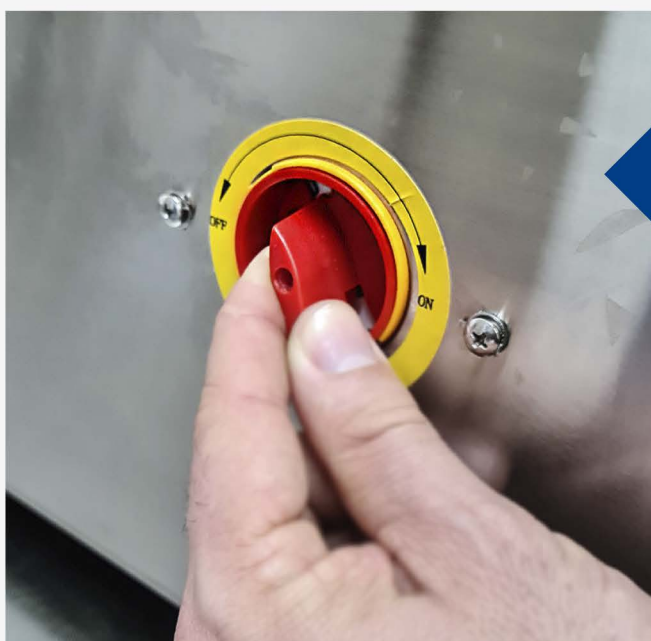
Revisar que el jebe quede correctamente instalado sobre la guía de la cúpula.



PASO 07

Encender el equipo

Girando la perilla a posición "ON".



PASO 08

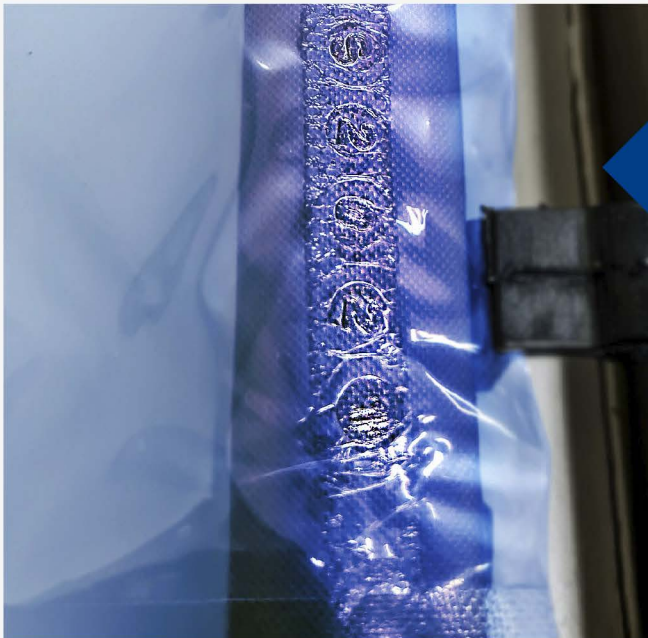
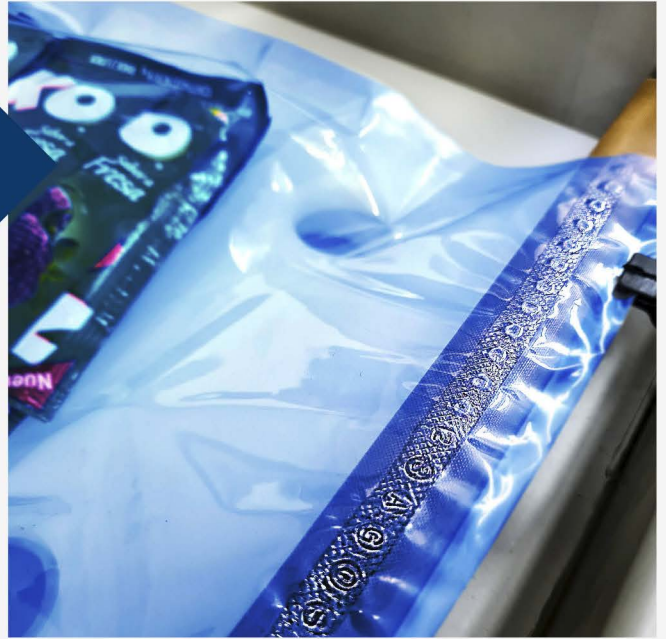
Colocar la bolsa en la barra de sellado

Luego debe cerrar la cúpula.



PASO 09

Esperar que termine el proceso
Luego podrá abrir la cúpula.



PASO 10

Revisar la marca de fecha en el empaque

